

Проигрыватель компакт-дисков
*Gryphon Audio
Designs Scorpio*

Интегральный усилитель
*Gryphon Audio
Designs Atilla*

Начало пути

Венямин ЗУЕВ

THE
GRYPHON

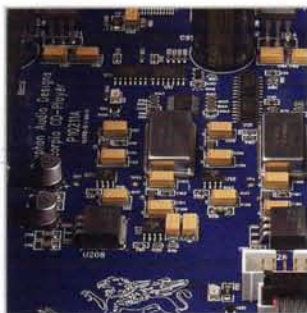




THE GRYPHON



Начало линейке интегральных усилителей датской компании **Gryphon Audio Designs** было положено выпуском в 1996 году аппарата под названием *Tabu*, к которому спустя пару лет присоединился первый же проигрыватель компакт-дисков *CDP1*. Герои нашего сегодняшнего рассказа дебютировали на выставке в Мюнхене пару лет назад.



Разработчики *Atilla* и *Scorpio* пошли по пути оптимального компромисса. Каскады усиления напряжения обоих приборов работают практически в режиме нулевой ООС. Каскады усиления мощности охвачены петлей ООС вполне достаточной глубины, обеспечивающей весьма малые нелинейные искажения, низкий выходной импеданс с вполне достаточным фактором демпфирования.

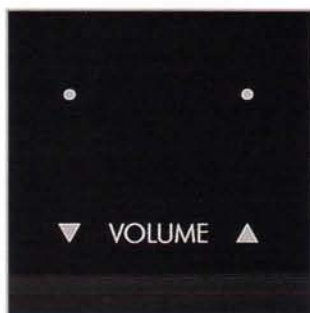
вием отрицательной обратной связи в усилителях. Конечно, эта гордость — рекламно-коммерческий блеф, но мы верим этому потому, что появилось слишком много посредственно и просто плохо звучащих усилителей, обремененных цепями ООС. Теоретически, конечно, можно найти и обосновать недостатки ООС, но при оптимальной, честной реализации даже очень глубокой ООС музыкальная выразительность звучания не пострадает. Однако дело в том, что достаточно глубокую “честную” ООС практически невозможно реализовать в крупносерийном поточном производ-

стве, так как для этого требуется квалифицированная тщательная параметрическая фазовая подстройка цепей ООС индивидуально для каждого экземпляра, что резко понизит рентабельность производства. По словам известного аудиоконструктора ван ден Хула, стоимость такого усилителя возрастет примерно в 10 раз! Но отрицательная обратная связь в усилителе мощности, особенно работающем на динамические АС, крайне необходима как для обеспечения фактора демпфирования вынужденных, инерционных колебаний диффузоров динамиков, так и для достижения равномерной

АЧХ, при практически “кривом” входном импедансе АС, не говоря уже о понижении общих нелинейных искажений самого усилителя.

Разработчики *Atilla* и *Scorpio* пошли по пути оптимального компромисса. Каскады усиления напряжения обоих приборов работают практически в режиме нулевой ООС. Каскады усиления мощности охвачены петлей ООС вполне достаточной глубины, обеспечивающей весьма малые нелинейные искажения, низкий выходной импеданс с вполне достаточным фактором демпфирования даже для АС с невысокой магнитной индукцией в зазорах для звуковых катушек динамиков.

Интересна не совсем обычная оригинальная схема “самозащиты” усилителя от нетабельных, нестандартных ситуаций, в том числе и от перегрузки. В *Atilla* реализована схема защиты с контролем импеданса нагрузки. Если, например, входной импеданс АС окажется ниже 2 Ом, то усилитель отключится даже при уровне выходной

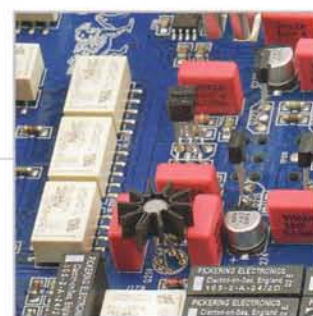
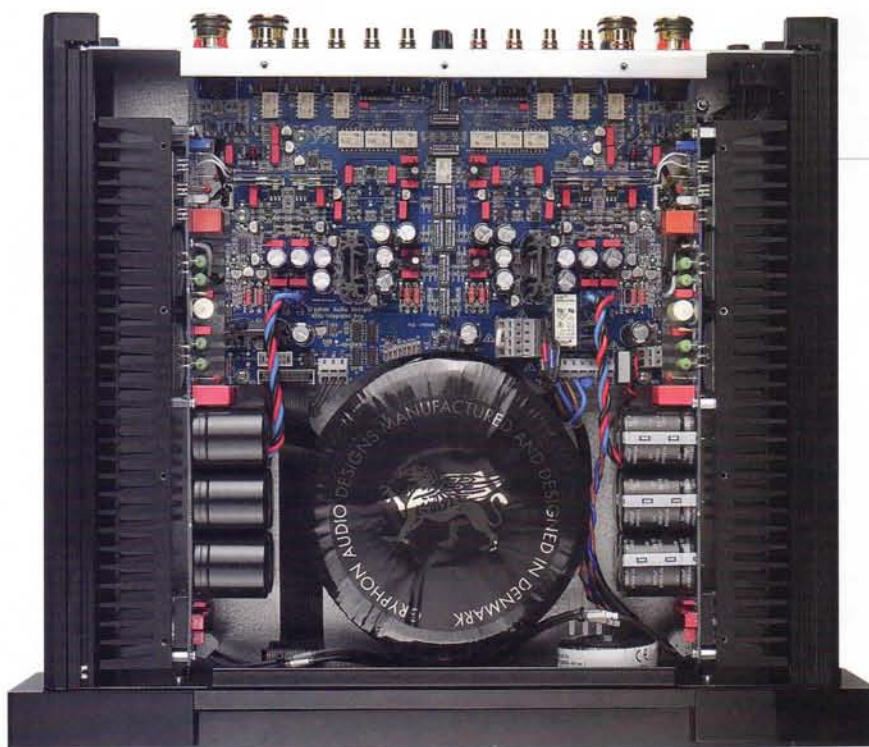


Интегральный усилитель **Gryphon Audio Designs Atilla** (280 000 руб.)

Технические параметры | по данным производителя |

Выходная мощность, 8/4 Ом
Выходной импеданс
Коэффициент усиления
Диапазон частот, -3 дБ
Коэффициент гармоник
Входная чувствительность
Входной импеданс, RCA/XLR
Энергопотребление

100/200 Вт на канал
0,027 Ом
38 дБ
0,1 Гц – 250 кГц
0,1%
360 мВ
8/20 кОм
700 Вт



[Музыкальный материал]

- DISC 1 Burmester Audiosystem Vorführungs – CD II
- DISC 2 Burmester Audiosystem Vorführungs – CD III
- DISC 3 Stereophile Test CD3 (STPH 006-2)
- DISC 4 A Sound Impression – Sampler (To Serve the ARTS), van den Hul Recordings.
- DISC 5 Musique Ouverture de l'esprit invitation au voyage au rêve (Triangle Electroacoustique, CD de demonstration 2003-2004)

мощности менее 1 Вт. Если мощность усилителя выше допустимой для используемых АС, то можно выбрать и ввести в память предельно допустимый уровень громкости, который обеспечит безопасную эксплуатацию звукового тракта.

Вообще, эта неординарная пара приборов доставила нам, меломанам и бывшим разработчикам сверхскромной (мягко говоря) советской аудиоаппаратуры, много удовольствия своим дизайном, техническими решениями и, конечно, звучанием, но об этом — смотрите ниже.

Прослушивание

Нам, меломанам, с приобретенными в процессе эволюции моды, вкусов и аудиотехники аудиофильскими навыками и пристрастиями, всегда интересно тестировать оригинальную аппаратуру, особенно престижного характера. Слушаем кропотливо, придирчиво, располагая обширным набором фонограмм. В "Музыкальном материале"

указаны лишь некоторые из них — тестовые. При описании наших впечатлений и эмоций мы стараемся избегать ссылок на фрагменты фонограмм, ибо в этом случае получается "тестирование самого себя с помощью аудиоаппаратуры" (как выразился Герт Гартель — руководитель Европейской конфиденциальной экспертизы).

От множества причин зависит многоликий характер звучания. Распределить и упорядочить это все по важности и приоритетам невозможно, хотя бы и потому, что у каждого слушателя свои приоритеты. Поэтому извините за некоторый "винегрет".

Качество звучания зависит от идеологии схемы, ее конструктивной реализации, качества (технологии) сборки и общей конструкции изделия. В нашем случае это фундаментальность, предельная жесткость корпусов, исключительная виброустойчивость всех компонентов — например, массивный безлюфтовый степенно выдвигающийся лоток привода JPL-2580M, раз-



работанного австрийской компанией **StreamUnlimited** и произведенного гонконгской компанией **ASA**.

Все это способствует удивительной темпоритмической четкости звучания, "выразительному молчанию тишины". Педантичная лаконичность характера звуковоспроизведения особенно привлекательно проявилась в джазовом свинге.

Внушительная глубина отчетливого, артикулированного нижнего регистра создавала теплую музыкальную атмосферу, часто не свойственную обычным цифровым записям на CD. И пусть меня простят любители входящей в моду монофонии, дуэт



Atilla – Scorpio прекрасно воссоздает устойчивые, четко локализованные стереообразы.

Обладая легким, чистым, живым звуком с ясной передачей всех тонкостей звуковой палитры и редкой музыкальной выразительностью звучания, этот дуэт, безусловно, может выиграть пальму первенства у многих знаменитых ламповых корифеев.

В звучании *Atilla – Scorpio* полностью отсутствуют банальная зернистость и шероховатость звука, присущие большинству транзисторных схем. Именно благодаря этому мы восхищались звучанием многих не новых, рядовых компакт-дисков, весьма скромно воспроизводимых другой аппаратурой.

Высокая одухотворенность исполнительского мастерства, почти незаметная для ушей, подсознательно, минуя разум, проникает в душу, погружая в интимную глубину музыкальных образов (простите за некоторую сентиментальность).

Увлеченные и обрадованные результатами первых прослушиваний, мы решили расширить рамки традиционной экспертизы и послушать дан-

ную пару с другими акустическими системами. Вместо нашей контрольной 3-полосной АС, имеющей сложные разделительные фильтры с крутыми срезами АЧХ на частотах 200 и 1000 Гц, мы подключили 2-полосную АС с простым разделительным фильтром на частоте 3,5 кГц. Опыт показал, что усилитель *Atilla* одинаково устойчиво и стабильно работает в обоих случаях. Ни изменения окраски звуча-

ния, ни каких-либо призвуков из-за другой реактивности нагрузки не наблюдалось. Можно сделать вывод, что усилителю *Atilla* присущи также такие ценные эксплуатационные свойства, как достаточно низкое выходное сопротивление, высокий фактор демпфирования нагрузки и надежная фазовая устойчивость. Иными словами, он не критичен к выбору акустических систем. ■

[Контрольный тракт]

Акустические системы *Chario Constellation Pegasus*;
межблочные кабели балансные *XLR Neutric*;
кабели к АС *XLO Electric Signature 2 Type 5.2*;
сетевые кабели *IsoTek Optimum*.

[Вывод]

Интегральный усилитель *Atilla* в сочетании с проигрывателем компакт-дисков *Scorpio* — весьма желанная комбинация как для любителей звукового комфорта, так и для ценителей трепетной музыкальной выразительности. Перед нами пара "свингующая", когда играет джаз, но умиротворяющая духовной музыкой и ласково убаюкивающая на простой колыбельной Тихона Хренникова. А в "Шествии на казнь" из Фантастической симфонии Гектора Берлиоза — наводящая ужас приближения к эшафоту. Надеюсь, дальнейшие комментарии излишни.

ProAc
perfectly natural

г. Москва,
ул. Большая Ордынка, д. 50
: (495) 953-40-97
(495) 953-52-57

нота
E-mail: info@nota.ru
www.nota.ru

Традиции качества
Современные технологии

ДИЛЕРЫ: Москва: «Нота+» (495) 951-35-74, «AV Café» (495) 517-30-11, «AV Comfort» (495) 389-64-55, «Hi-Fi & Acoustics» (495) 637-91-99, «Pult.ru» (495) 755-55-60, «Аудио Галерея» (495) 917-43-85, «Аудио Статус» (495) 663-32-82, «Зенит Hi-Fi» (499) 268-03-96, «Резонанс» (495) 737-60-17; Владимир: «А.Д.К.-Зебра» (492) 242-05-05; Волгоград: «Твой звук» (8442) 90-00-99; Екатеринбург: «ДАТ» (343) 379-58-81; Краснодар: «Репортер» (8612) 75-00-34, «Гармония» (8612) 68-61-00; Н.Новгород: «Альпс» (831) 4343-643; Новокузнецк: «Магия Звука» (3843) 74-53-68; Пенза: «Дом Кино» (8412) 52-50-16; Пермь: «А.Д.К.-Пермь» (342) 233-37-71, «Домашние Кинотеатры» (342) 210-34-95; Псков: «Смотри и Слушай» (8112) 72-30-27; Ростов-на-Дону: «Грифон» (8632) 408-282, «Студия звука» (8632) 203-444; Самара: «Немецкий дом» (846) 332-11-46; Санкт-Петербург: «Фонограф» (812) 310-40-40, «М-Стерео» (812) 273-11-61; Саратов: «А.Д.К.-Саратов» (8452) 52-41-22; Ставрополь: «Плазма-М» (8652) 93-62-88.